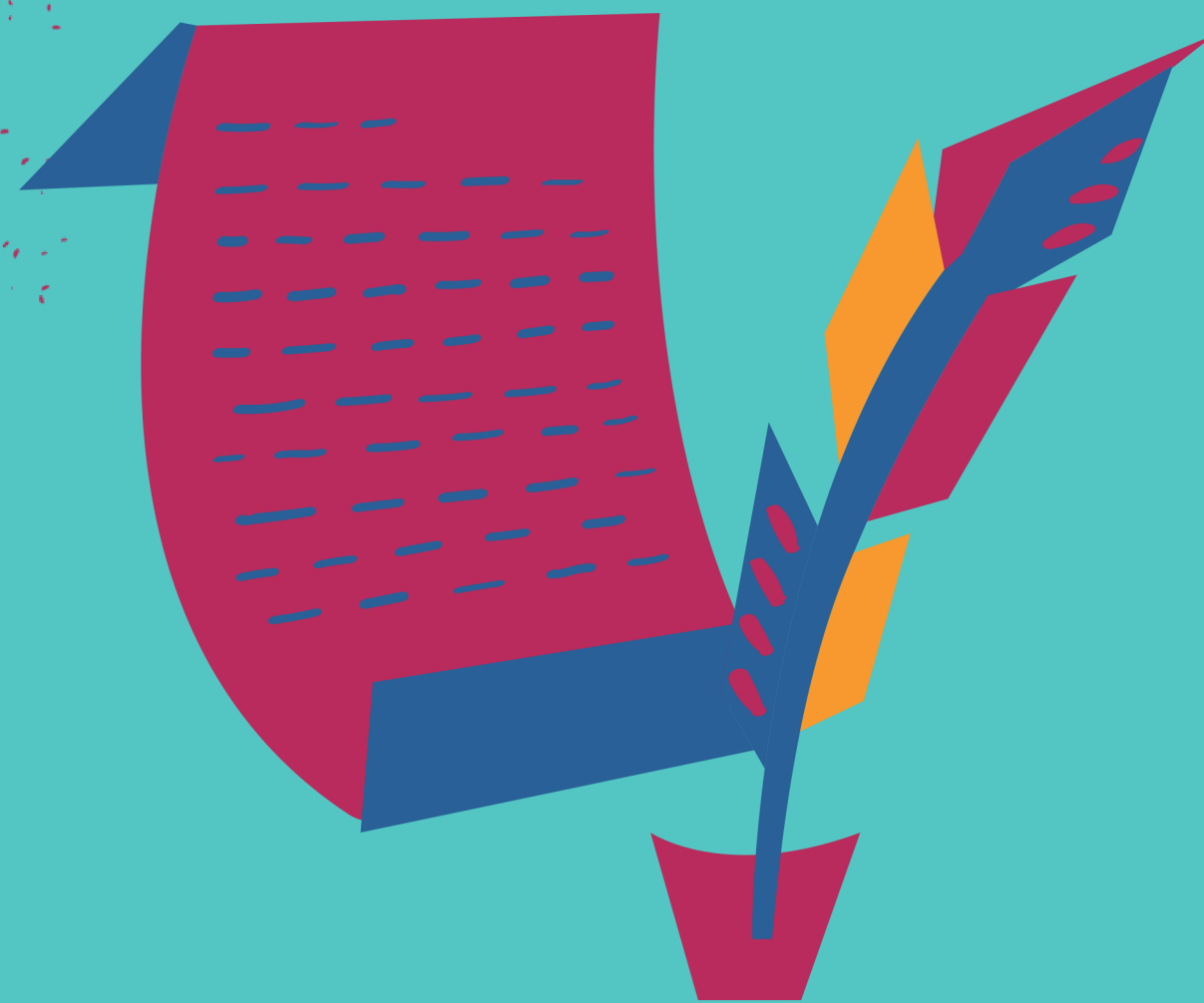


NOS FUTURS SOUHAITABLES

Résultats du questionnaire sur les scénarios pour le Grand Pau en 2040



Comité syndical SCoT
du 14 septembre 2022

CHOISIR UN SCÉNARIO POUR ...

- ... définir la coloration du futur projet de SCoT
- ... valider les priorités
- ... cibler les études à mener

COMITÉ SYNDICAL DU 29 JUIN 2022 :



CHOIX DU SCENARIO "BIEN-ÊTRE ET SANTÉ" COMME TRAME DU PROJET

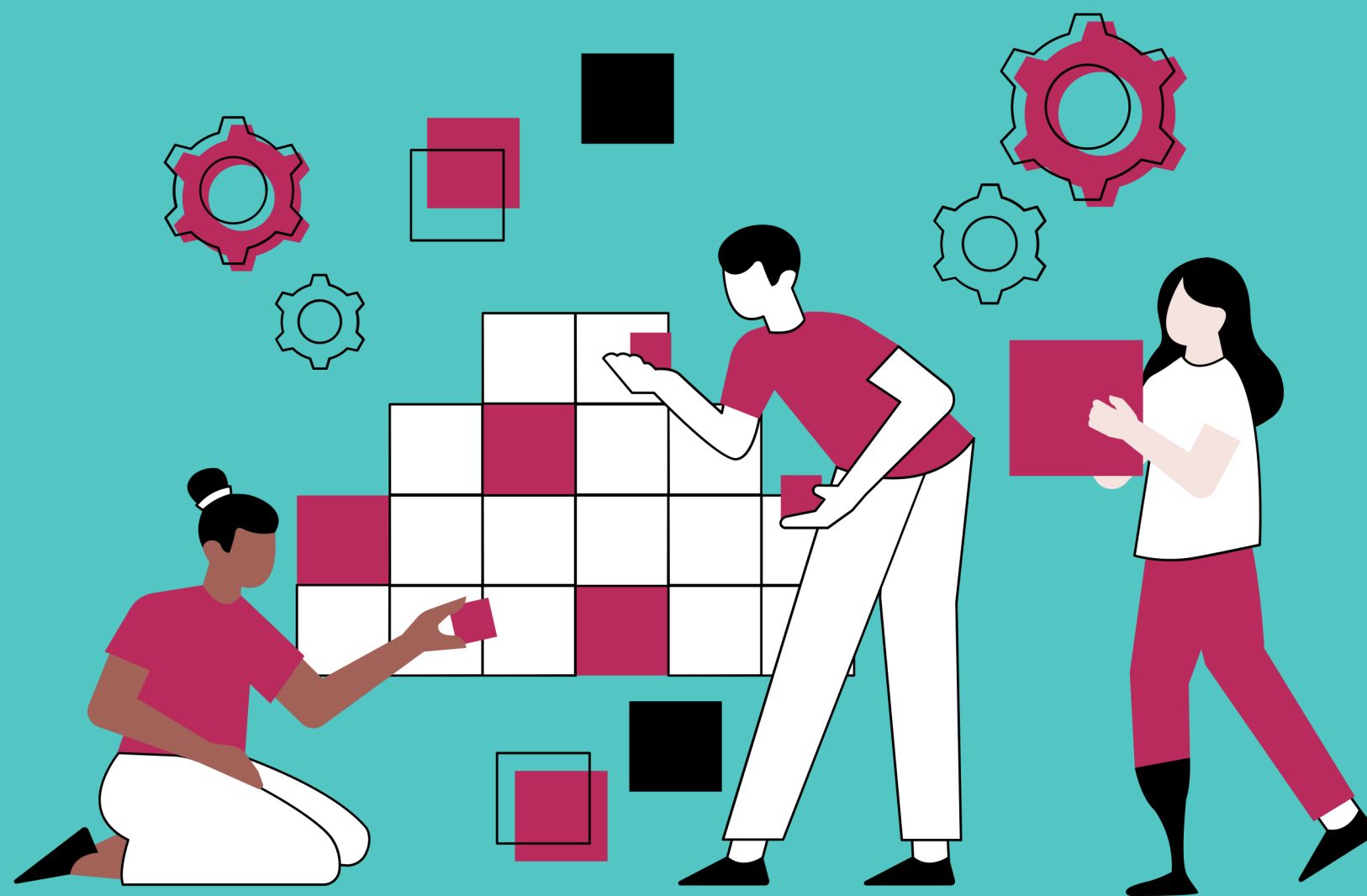


INTEGRATION D'ORIENTATIONS ISSUES DES 2 AUTRES SCENARIOS



Questionnaire élus pour affiner la priorisation et les études à engager

LES ORIENTATIONS PRIORITAIRES





**BIEN-ÊTRE
ET SANTÉ**

Orientations prioritaires

*Territoire épanouissant, bénéficiant d'une bonne qualité de vie
Attractivité pour les habitants du territoire plutôt que vers l'extérieur*

1

- Améliorer l'habitat existant (ancien comme plus récent)
- Restaurer les zones humides
- Optimiser les nouvelles constructions d'un point de vue santé

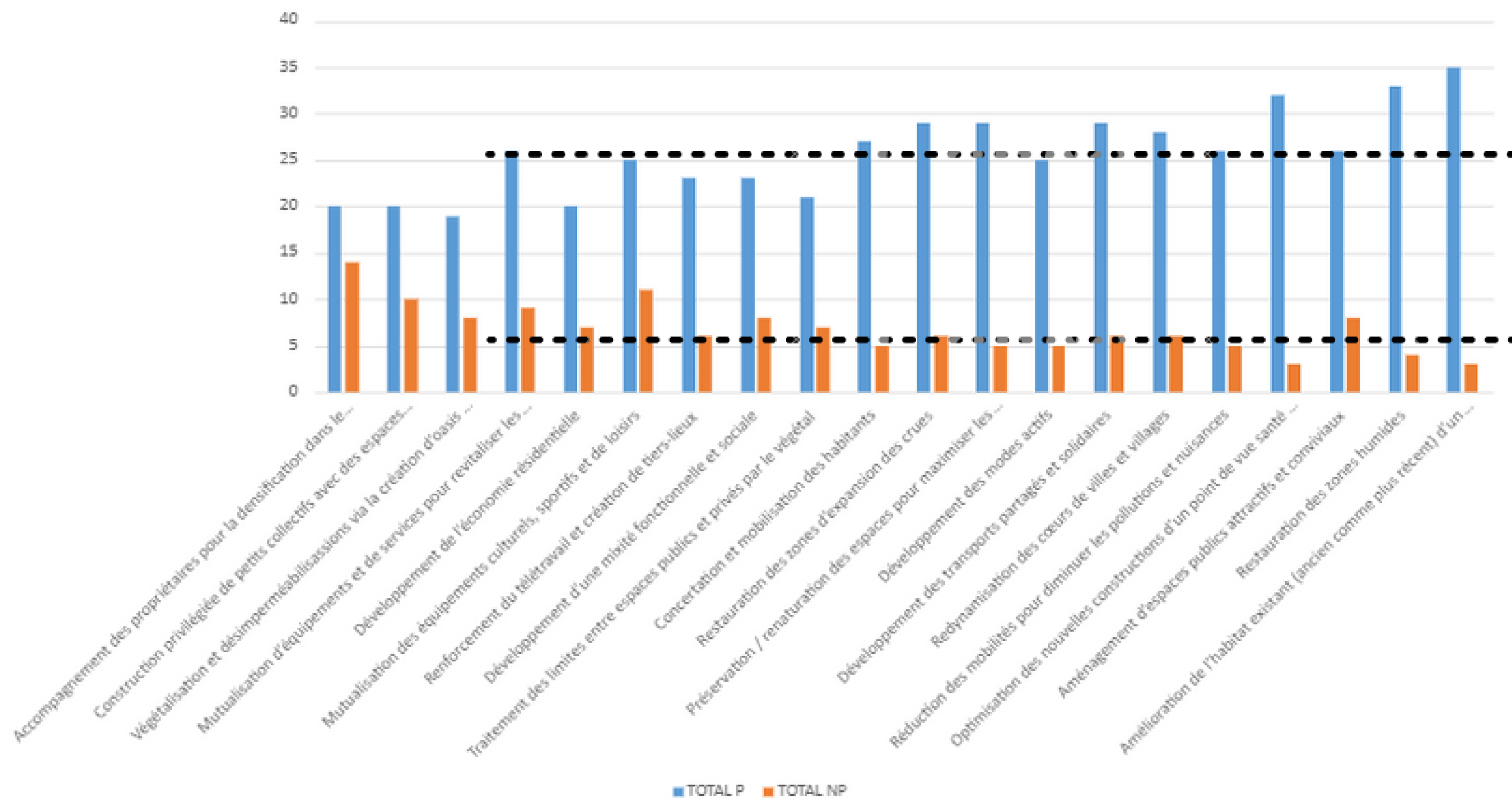
2

- Préserver / renaturer des espaces pour maximiser les services rendus à l'Homme
- Restaurer les zones d'expansion de crues
- Développer les transports partagés
- Redynamiser les coeurs de villes et villages
- Concertation / mobilisation des habitants



BIEN-ÊTRE ET SANTÉ

Orientations prioritaires





IDENTITÉ

Orientations à intégrer

1

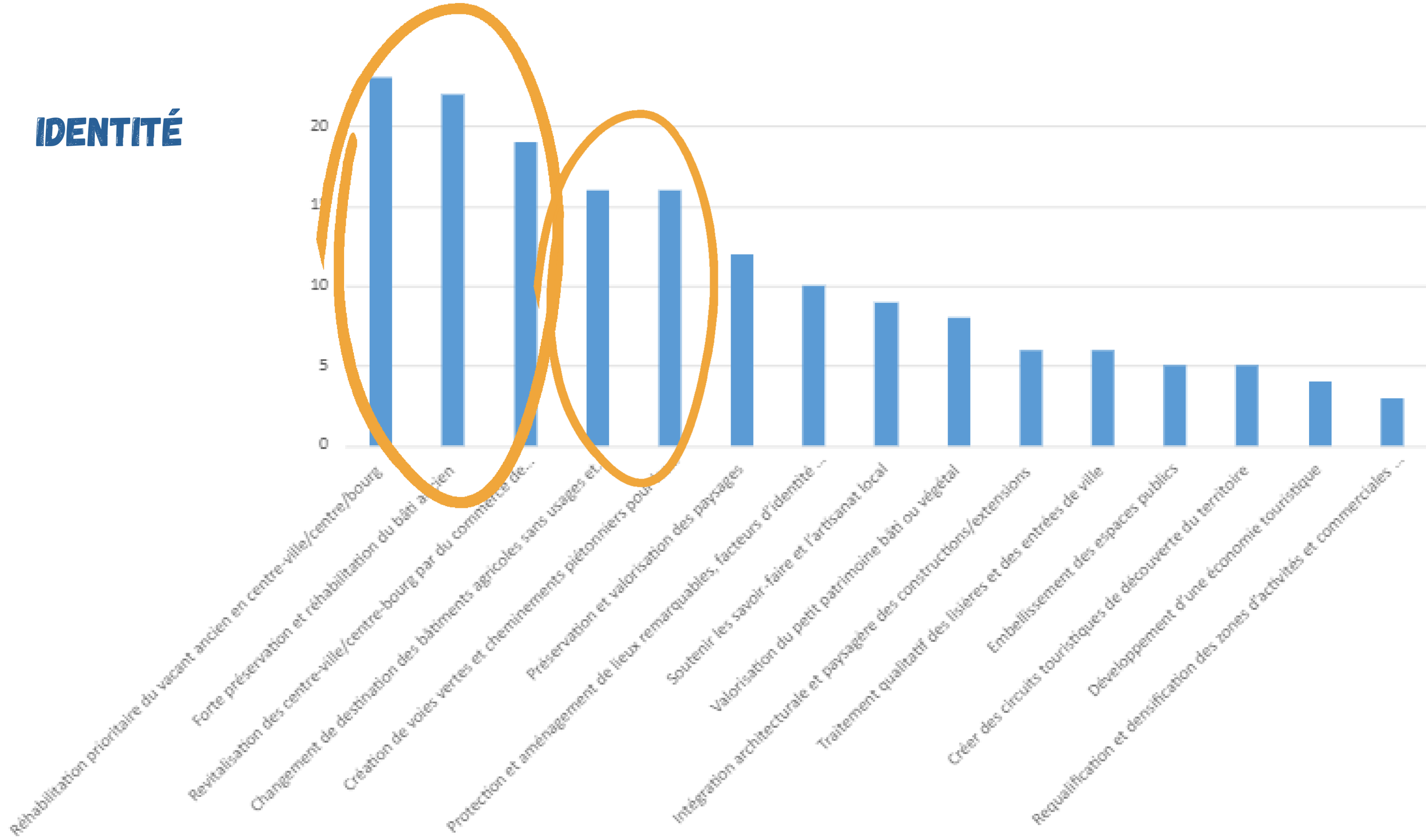
- Réhabilitation du vacant ancien en centre-villes/bourgs
- Forte préservation et réhabilitation du bâti ancien
- Revitalisation des centres villes/bourgs par des commerces de proximité

2

- Changement de destination du bati agricole
- Création de voies vertes et cheminements piétons pour les déplacements quotidiens



IDENTITÉ





**AUTO-
SUFFISANCE**

Orientations à intégrer

1

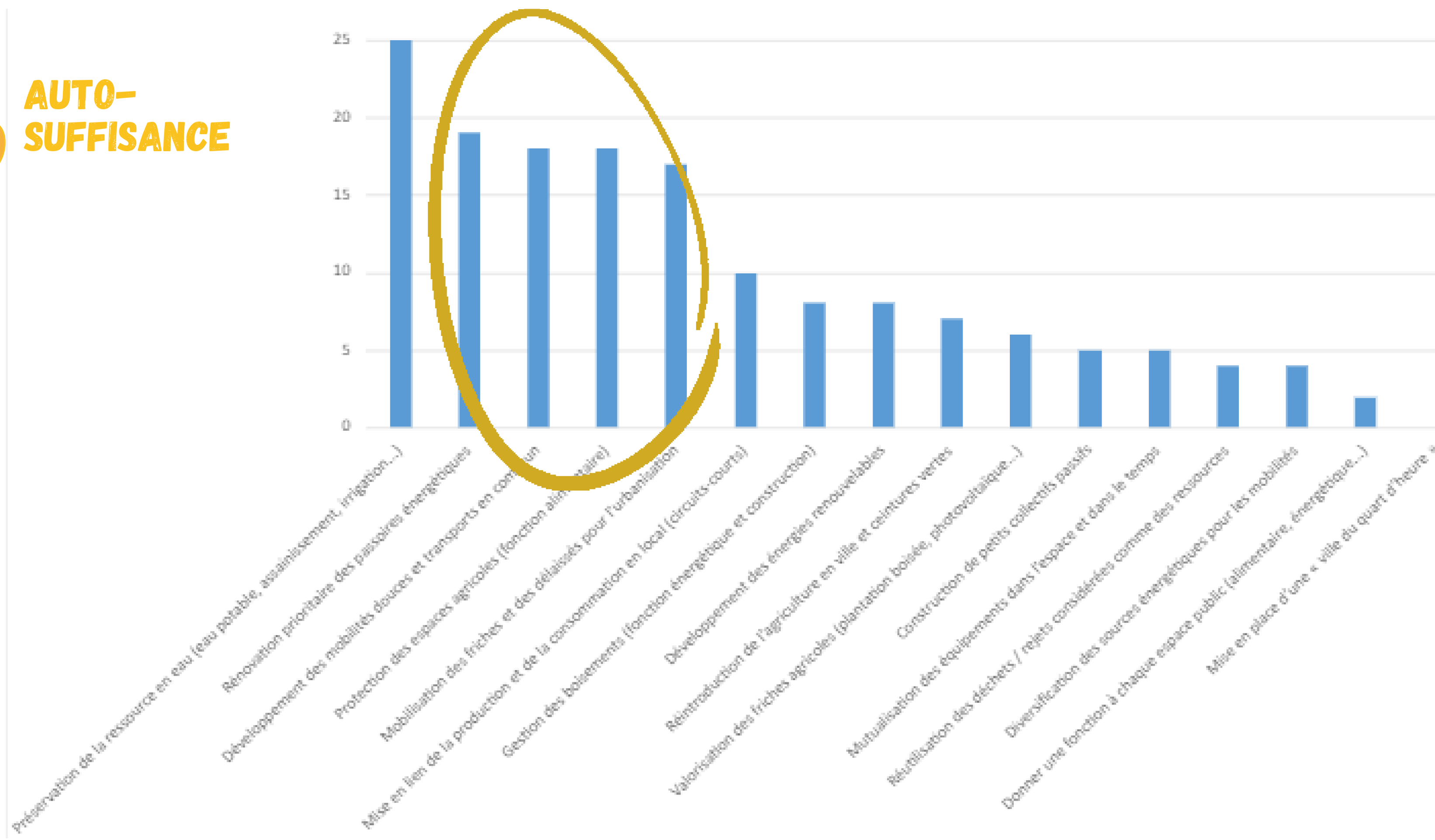
- Préservation de la ressource en eau

2

- Rénovation des passoires énergétiques
- Développement des mobilités douces et des transports en commun
- Protection des espaces agricoles (fonction alimentaire)
- Mobilisation des friches et délaissés pour l'urbanisation



AUTO-SUFFISANCE





CONSOLIDER LE SCENARIO "BIEN-ÊTRE ET SANTÉ"



Optimisation du
bâti existant
(santé, énergie,
patrimoine)



Utilisation
optimisée des
ressources
naturelles



Redynamisation
des coeurs de
villes et villages



Amélioration
des mobilités
alternatives



Concertation et mobilisation des habitants



PARTAGER LE SCENARIO "BIEN-ÊTRE ET SANTÉ" AMENDÉ



**CONSEIL DE
DÉVELOPPEMENT**

13 septembre

INTERCOMMUNALITÉS

Bureau des Maires CAPBP 27 octobre

Conférence des Maires CCNEB
+ *maires des communes enclavées ?*

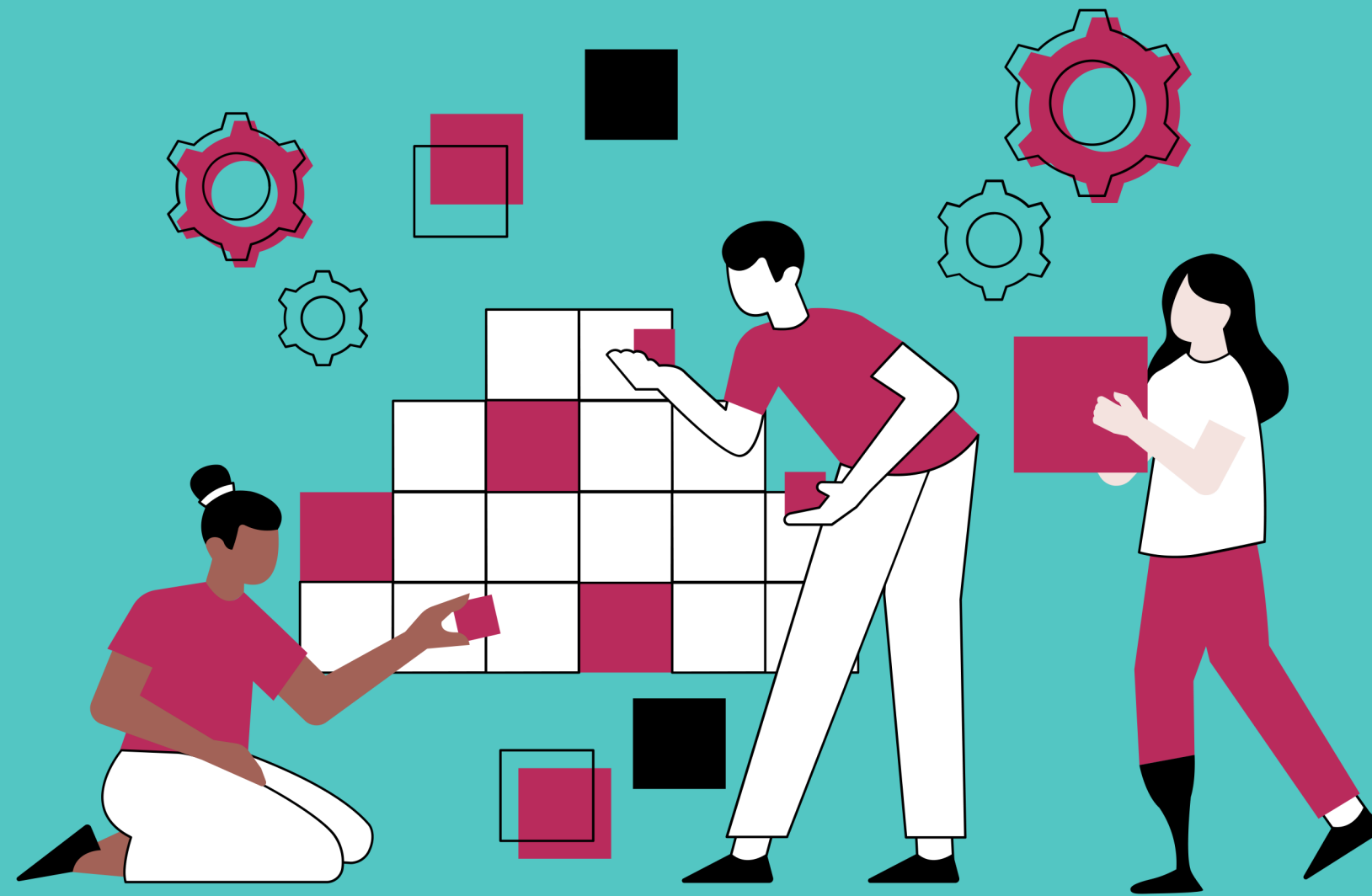
Conférence des Maires CCLB

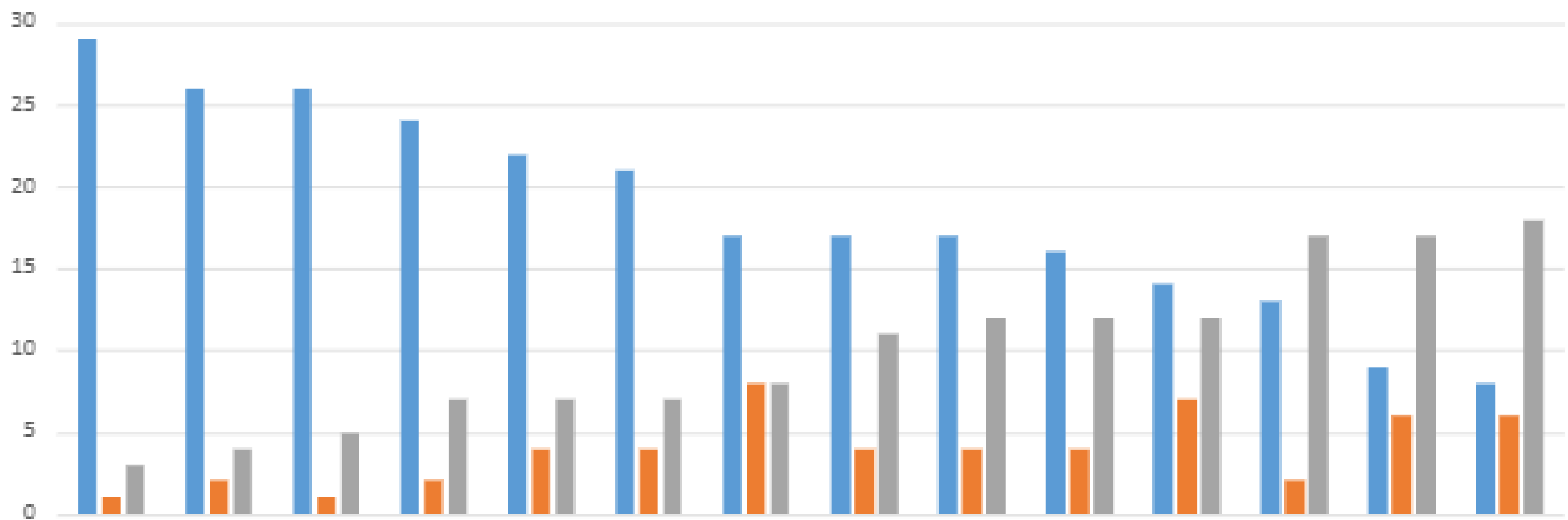
**PPA ET
PARTENAIRES**



Conférence débat / documentaire pour une santé planétaire

LES ETUDES À ENGAGER





Analyse de la ressource en eau en lien avec le changement climatique et...

Accompagnement pour un projet de SCoT favorable à la santé

Inventaire des zones humides et champ d'expansion des crues

Etude des zones humides et champ d'expansion des crues

Plan paysage (entrées de ville, formes urbaines, points de vue, petit...

Etude des potentialités pour une autosuffisance alimentaire

Etude de requalification des ZAE et des zones commerciales

Accompagnement sur la concertation grand public

Etude des potentialités pour une autosuffisance en matériaux de construction

Etude des besoins / redynamisation des ZAE en concertation avec les...

Approche chronotopique ("ville du 1/4 d'heure") : espace / temps / usages

Guide des espaces publics en concertation avec les habitants et associations

Etude des potentialités pour une autosuffisance en matériaux de construction

Analyse de la ressource
en eau en lien avec le
changement climatique

Accompagnement
pour un projet
favorable à la santé

Inventaire des zones
humides et champs
d'expansion des crues

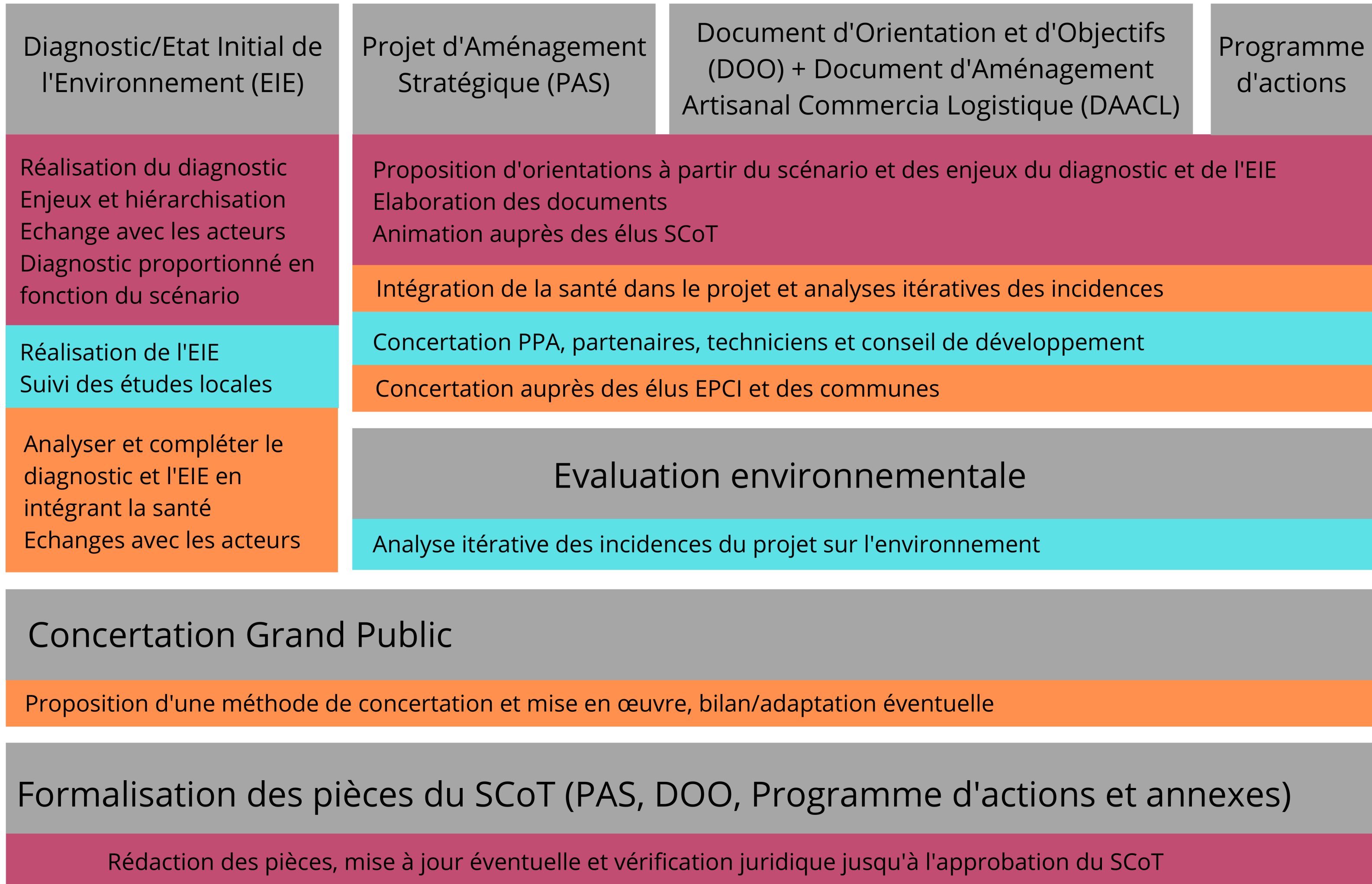
2

1

3



Scénario Bien-être et santé



BE Bien-être Santé



Assembler et assistance juridique



Equipe SCoT